

# Panda Internet Security 2007

## Snabbguide



0100101010011001101001010  
1001101001010  
101010100101001101001010  
10100101001101001010  
101010101010101001010100101001101001010  
1010100101010100101001101001010  
101001010  
101001010101001010010  
101001001101001010  
101001101001010  
10101001010  
10101001010100101001101001010  
1010101001101001010  
101001101001010  
101001010  
101001010100101001101001010  
100101001101001010  
101001010  
1010  
101010100101001101001010  
1001101001010  
101001010  
1010

**Viktigt! Läs avsnittet om onlineregistrering i den här guiden noggrant. Informationen i det här avsnittet är viktig för att skydda din dator.**





## Avinstallera andra program

### Viktigt!

Om det redan finns ett antivirusprogram installerat på datorn kontrollerar du att det har avinstallerats innan du installerar Panda Internet Security 2007. Två olika säkerhetssystem installerade på samma dator kan orsaka problem.

Du gör detta genom att följa instruktionerna nedan:

1. Klicka på knappen **Start** i Windows och välj **Kontrollpanelen**  (vanligtvis under **Inställningar**).
2. Klicka på **Lägg till eller ta bort program** .
3. Välj det program som du vill ta bort och klicka på **Ta bort**.
4. Följ stegen i avinstallationsguiden.








Följ stegen nedan för att säkerställa en korrekt installation.

När du har följt stegen i den här guiden är din dator helt skyddad mot virus och andra hot.

1. **STARTA INSTALLATIONEN:** Sätt i CD:n i datorns CD- eller DVD-enhet. Om du har hämtat Panda Internet Security 2007 från Internet kör du tillhörande fil.
2. Panda Internet Security 2007 startar installationsguiden. Om funktionen för automatisk uppspelning är aktiverad på datorn går du till steg 3.

Om du installerar från en CD och automatisk uppspelning inte är aktiverat på datorn, startar inte installationen när du sätter i CD:n. I det här fallet följer du stegen nedan:

- 2a. Dubbelklicka på **Den här datorn**  på datorn.
- 2b. Högerklicka på CD- eller DVD-enheten.
- 2c. Välj **Utforska** och klicka en gång på den (med vänster musknapp).
- 2d. Dubbelklicka sedan på **autorun**-filen  så startar installationsguiden.

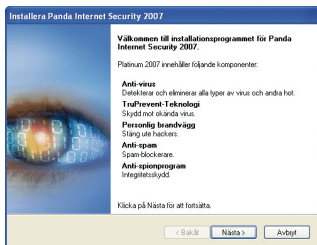
3. Klicka på den animerade ikonen  för att starta installationen.
4. Välj det språk som du vill installera programmet på.



# Installation

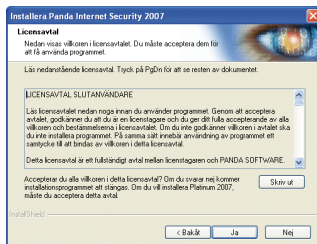
5. En välkomstskärm visas med de Panda Internet Security 2007-komponenter som kommer att installeras på datorn.

Klicka på **Nästa**.



6. Nu visas skärmen med licensavtalet.

Klicka på **Ja** för att acceptera licensvillkoren. Om du klickar på **Nej** fortsätter inte installationen.



7. När du har accepterat licensavtalet visas följande skärm:

Välj alternativet **Standardinstallation** om du vill installera de vanligaste komponenterna av Panda Internet Security 2007 och klicka på **Nästa** för att fortsätta.



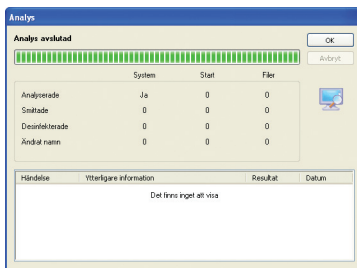
**OBS:**

*Om din dator inte uppfyller rekommenderade krav på RAM-minne, sker endast en minimal installation: skydd mot okända hot installeras inte.*

*I den här guiden beskrivs en typisk installation av Panda Internet Security 2007. Om du har mer erfarenhet och vill välja vilka inställningar du vill installera kan du göra det genom att välja alternativet "Anpassad installation" under installationen.*

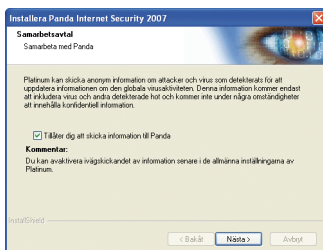


8. Panda Internet Security 2007 analyserar nu minnet för att säkerställa att programmet installeras i en virusfri miljö. När analysen är klar visas en rapport med eventuell fientlig programvara som har upptäckts och den åtgärd som har vidtagits för varje skadlig kod.



Klicka på **OK**. Panda Internet Security 2007 börjar att kopiera de filer som behövs för att installera skyddet mot skadlig programvara och brandväggen.

9. När filerna har kopierats så kommer ett samarbetsavtal visas. Om du vill kan du tillåta att anonym information skickas om hot som Panda Internet Security 2007 upptäckte på din dator. Detta hjälper oss att hålla vår information uppdaterad om hur virus påverkar datorer runt om i världen.



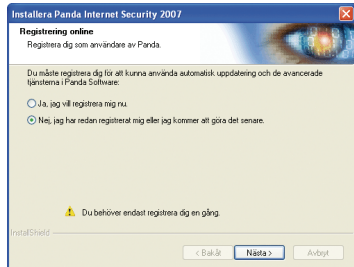
Fortsätt genom att klicka på **Nästa**.



10. Sen öppnas ett fönster där du kan registrera dig online.

Även om det är viktigt att ha registrerat sig online för att kunna utnyttja tjänsterna, rekommenderar vi att du väljer alternativet **Nej, Jag har redan registrerat mig eller jag vill göra det senare** här för att göra installationen smidigare. Kom dock ihåg att registrera dig senare om du vill kunna använda alla tjänster.

Klicka på **Nästa**.



11. Ett fönster öppnas med information om att installationen är klar. Vi rekommenderar att du startar om datorn nu för att aktivera brandväggsskyddet. Kontrollera att alternativet **Ja, jag vill starta om datorn nu** är aktiverat, ta ut CD:n från CD-läsaren och klicka på **Slutför**.





**Det är viktigt att du registrerar din produkt för att kunna använda tjänsterna som medföljer Panda Internet Security 2007** (automatiska dagliga uppdateringar, teknisk support online, SOS-virus mm).


När du har fyllt i registreringsformuläret på Pandas webbsida får du ett meddelande med dina kunduppgifter (användarnamn, lösenord och kundnummer). Med denna information kan du identifiera dig som licenstagare av Panda-programvara. Kom ihåg att du bara behöver registrera produkten en gång. Om du köpt en produkt med flera licenser, behöver du ändå bara registrera produkten en gång.

## Du behöver bara registrera dig...

1. Om du har köpt antivirusprogrammet i en butik.
2. Om du har köpt en ny dator och Panda Internet Security 2007 ingick i programvaran som medföljde datorn.

Om det är fallet följer du instruktionerna nedan för att registrera dig.

Om det inte är fallet och du har fått ett e-postmeddelande med kunduppgifter kan du nu konfigurera programmet så att det uppdateras automatiskt genom att följa instruktionerna i avsnittet **Konfigurera uppdateringar** i den här guiden.

- A) I Aktivitetsfältet i Windows (bredvid klockan), dubbelklickar du på pandaikonen .
- B) I huvudfönstret i Panda Internet Security 2007 klickar du på frågetecknet (i det övre högra hörnet av skärmen) och sedan på alternativet **Online-registrering**.
- C) Nu kommer webbläsaren att öppnas. Gör så här:
  1. Välj det land där du befinner dig och motsvarande språk. Klicka på **OK**.
  2. Ange om du vill förnya din Panda-produkt. Om du valt **Ja**, klickar du på **Nästa** för att fortsätta. Om du valt **Nej**, ange om du har registrerat en Panda-programvara vid annat tillfälle. Välj **Ja** eller **Nej** och klicka på **Nästa**.





## Online-registrering

- Om du har registrerat en Panda-produkt visas en skärm där du anger kundnumret som du fick tidigare och din e-postadress. Klicka sedan på **Nästa**.

Om du inte har registrerat någon Panda-produkt visas en skärm där du kan ange om du har köpt Panda Internet Security 2007 för ett företag. Välj **Ja** eller **Nej** och klicka på **Nästa**.

- Fyll i registreringsformuläret med dina uppgifter. De fält som är märkta med en asterisk måste fyllas i för att du ska kunna fortsätta. Två fält är särskilt viktiga:

**E-postadress:** Panda Software skickar kunduppgifter till den här adressen (dessa uppgifter är viktiga för att uppdateringar ska kunna konfigureras och för att du ska få tillgång till andra tjänster). Det måste vara en giltig e-postadress om du ska kunna ta emot viktig information.

**Aktiveringskod:** Du hittar den här koden fäst på produktpaketet eller på CD:ns ficka.

- En skärm visas med viktig information. Skriv ut den här informationen och förvara den på en säker plats. Vi rekommenderar att du skriver följande information här:

Användarnamn: \_\_\_\_\_

Lösenord: \_\_\_\_\_

Kundnummer: \_\_\_\_\_

**!** **OBS!** Anteckna uppgifterna nu innan du stänger den sista skärmen i onlineregistreringen. För säkerhets skull skickar Panda Software även denna information per e-post till den adress som du angav i formuläret.

- När du har registrerat Panda Internet Security 2007 online på Panda Softwares webbsida föreslår vi att du konfigurerar de automatiska uppdateringarna:

**!** **OBS!** Om du inte kan registrera nu (du kanske inte har någon Internet-anslutning för tillfället), kan du göra det senare. Vi rekommenderar dock att du registrerar produkten så snart som möjligt. Det går inte att garantera optimalt skydd om produkten inte är registrerad.



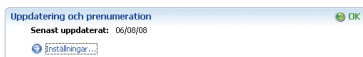
## Konfigurera uppdateringar

Konfigurera uppdateringar Panda Internet Security 2007 uppdateras automatiskt första gången en öppen Internet-anslutning upptäcks. Om du vill kunna utföra dagliga uppdateringar i framtiden och på så sätt upprätthålla en optimal skyddsnivå mot skadlig programvara bör du dock konfigurera uppdateringarna.

Gör detta genom att följa instruktionerna nedan:

1. När Panda Panda Internet Security 2007 har installerats visas en pandaikon 🐼 i Aktivitetsfältet (bredvid klockan).

Detta visar att det automatiska skyddet är aktiverat. Dubbelklicka på den ikonen.



2. Huvudfönstret i Panda Internet Security 2007 öppnas. Expandera panelen **Uppdateringar och prenumerationer** och klicka på **Inställningar**. Kontrollera att **Aktivera automatiska uppdateringar** är markerat.

När du registrerade Panda Internet Security 2007 online visades ditt användarnamn och lösenord på den sista skärmen (du kanske antecknade de uppgifterna i den här guiden). Ta fram dessa uppgifter och ange dem i det nya fönstret i avsnittet **Användar-ID**.

**!** ***OBS!** Om du inte har registrerat produkten bör du göra det nu genom att följa instruktionerna i avsnittet **Online-registrering** i den här guiden.*

Om du inte har antecknat dina kunduppgifter behöver du inte oroa dig; Panda Software skickar dem till dig via e-post. När du läser det e-postmeddelandet kan du skriva ut det eller förvara uppgifterna på en säker plats. Du kan behöva använda dem i framtiden.



## Konfigurera uppdateringar


**!** **OBS!** Du kan använda alternativet **Kontrollera data** för att kontrollera att det användarnamn och lösenord som du har angett är riktiga (du behöver en Internet-anslutning). Om du nyligen har registrerat Panda Internet Security 2007 online kan programmet visa att uppgifterna inte är riktiga även om de är det. Om detta inträffar väntar du ett par minuter och kontrollerar sedan igen.

Avsluta processen genom att klicka på **OK** Från och med nu kommer Panda Internet Security 2007 att uppdateras automatiskt när det behövs och när en öppen Internet-anslutning upptäcks.

Nu är det dags att utföra en självdagnostik (en analys av programstatus), som talar om status på datorns skydd.

Så här gör du:


1. Högerklicka på pandaikonen  i Aktivitetsfältet (bredvid klockan).
2. På den meny som visas klickar du på (med vänster musknapp) **Starta självdagnostik**. Ett varningsmeddelande visas med information om skyddsstatus för datorn och ser ungefär ut så här:

 **OBS!** Ett meddelande om hög skyddsnivå visar att datorn är tillräckligt skyddad.



Nu är det bra om du utför en analys av hela datorn.

Så här gör du:

1. Dubbelklicka på pandaikonen i Aktivitetsfältet (bredvid Windows-klockan) . Huvudfönstret i Panda Internet Security 2007 öppnas.



# Självdiagnostik och analys

2. Välj **Analys**.
3. Klicka på **Analysera hela datorn**.  
Analyseringen startar.



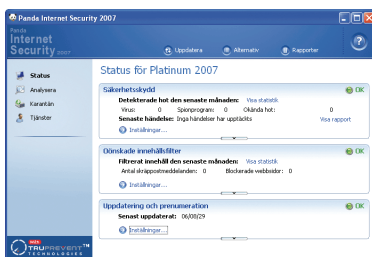
---

**När du har utfört den här analysen är datorn skyddad och fri från all känd skadlig programvara såväl som intrång och andra hot.**

---

Panda Internet Security 2007 är ett komplett säkerhetsprogram som erbjuder inbyggt skydd för din dator med en uppsättning kompletterande funktioner.

Om du dubbelklickar på pandaikonen i Aktivitetsfältet (bredvid Windows-klockan) öppnas huvudfönstret i programmet.



Här visas status för varje enskild skyddsfunktion.

Nedan hittar du en kort beskrivning av var och en av dessa funktioner. Mer information om dem finns i hjälpen (se avsnittet Hjälp i den här guiden).

## Uppdateringar

De automatiska uppdateringarna i Panda Internet Security 2007 utförs dagligen. Dessa uppdateringar innebär att en fil som tillhör programmet förnyas, signaturfilen för virus och skadlig programvara, som gör att programmet kan känna igen alla kända virus och hot och skydda datorn mot dem.

Du kan utföra manuella uppdateringar av programmet, aktivera eller inaktivera de automatiska uppdateringarna och definiera egenskaper för båda typerna av uppdateringar.

## Skydd mot kända hot

Panda Internet Security 2007 upptäcker och eliminerar automatiskt alla typer av kända skadliga programvaror som kan nå eller lämna din dator på olika sätt (e-post, Internet-nedladdningar, fildelning mm).

## Skydd mot okända hot

I Panda Internet Security 2007 kan okända hot upptäckas och blockeras med hjälp av den innovativa **TruPrevent™-tekniken**. Din dator skyddas mot potentiellt farliga hot vars verkliga skadeverkan ännu inte har fastställts men vars beteende är misstänkt.



# Översikt

## Brandväggsskydd

Den personliga brandväggen blockerar obehörig åtkomst till din dator från Internet (eller nätverk) eller från datorn till Internet. När ett program på din dator försöker få åtkomst till Internet (eller vice versa) utan behörighet, varnar Panda Internet Security 2007 dig om detta och ger dig möjlighet att tillåta eller neka åtkomst.

## Kontroll av skyddsnivå för Internet

Programmet utvärderar säkerhetsnivån på datorn för att säkerställa att du anslöt till Internet med optimal säkerhet.

## Skydd mot online-bedrägeri

Med Panda Internet Security 2007 är du skyddad mot de flesta Internet-bedrägerier: omdirigering av telefonanslutningar till betalnummer, obehörig överföring av konfidentiell information och åtkomst till webbsidor som kontrolleras av bedragare.

## Skydd mot sårbarheter

Panda Internet Security 2007 skyddar dig mot sårbarheter/säkerhetshål som skulle kunna göra datorn till ett lätt byte för alla typer av fientlig programvara och hackare. Nu kan du åtgärda sårbarheterna som upptäckts på datorn och säkra datorn ytterligare.

## Skydd mot skräppost

Detta skyddar dig mot skräppost som normalt innehåller annonsering.

## Webbfiltrering

Webbfiltret gör att den datoransvarige kan förhindra andra datoranvändare från att visa olämpligt innehåll (våld, pornografi mm) på Internet.

## Hjälp

I det övre högra hörnet av huvudprogrammets fönster finns ett frågetecken. Om du klickar på detta och sedan på alternativet **Hjälp om Panda Internet Security** visas en omfattande och detaljerad hjälp om alla aspekter av programmet.

## Vanliga frågor (FAQ)

I programmets hjälppil finns ett avsnitt med de vanligaste frågor som ställs och svaren från vår tekniska support.

## Panda Software-tjänster

När du klickar på knappen **Tjänster** i huvudprogrammets fönster visas **Tjänster som tillhandahålls registrerade användare**.



## Min hämtningssida

Om du klickar på det här alternativet öppnas hämtningssidan på Panda Softwares webbplats där du kan hämta den senaste versionen av Panda Internet Security 2007 så länge dina tjänster är aktiva.

## Uppdaterad dokumentation online

På hämtningssidan på Panda Softwares webbplats ([www.pandasoftware.com/download/documents](http://www.pandasoftware.com/download/documents)) kan du hämta all dokumentation som medföljer produkten.

## Teknisk support på Internet

Om du söker svar på de vanligaste frågorna om Panda Internet Security 2007 finns en särskild sida för teknisk support ([www.pandasoftware.com/support](http://www.pandasoftware.com/support)).

## Teknisk support via e-post

Om du inte hittar svaret på din fråga på webbplatsen finns våra tekniker till hands för att hjälpa dig. Skicka ett meddelande till [platinum.techsupport.sweden@pandasoftware.com](mailto:platinum.techsupport.sweden@pandasoftware.com), så svarar vi så snart som möjligt.

**!** **OBS!** Om du behöver kontakta teknisk support utanför Sverige hittar du adressen i Panda Worldwide-listan eller på [www.pandasoftware.com/about/contact](http://www.pandasoftware.com/about/contact).

## Förslagslåda

Din åsikt är väldigt viktig för oss! Med denna tjänst kan du direkt kontakta Panda Software. Du kan skicka dina idéer, kommentarer eller förslag på hur Panda Internet Security 2007 och de tjänster som ingår kan förbättras eller om andra ärenden.

## Pandameddelanden

Om du klickar på det här alternativet visas en skärm där du kan prenumerera på IT-säkerhetsmeddelanden. Dessutom kan du få åtkomst till Panda-meddelandearkivet där du hittar alla nyheter som har publicerats tidigare.





# Översikt

## Skicka misstänkta filer till PandaLabs

Om misstänkta filer upptäcks under analysen kan de ha påverkats av ett nytt virus eller hot. I det fallet skickar du filerna till oss så att vi snabbt kan ge dig en lösning, kostnadsfritt, eller bekräftelse på att filerna är i gott skick.

## Lista med virus och hot som kan upptäckas

Med detta alternativ kan du få detaljerad information om virus och andra Internet-hot.

## Säkerhetsinfo

Om du klickar på den här länken får du mer realtidsinformation och resurser för att hjälpa dig hålla virus och hot på avstånd: Global Virus Observatory, Virusometer, reparationsverktyg mm.

## Tjänsteuppdatering

När dina tjänster har gått ut kan du snabbt och enkelt förnya dem från vår webbsida [www.pandasoftware.com/renewals](http://www.pandasoftware.com/renewals).

Du kan också förnya tjänsterna genom att köpa produkten från din lokala handlare. Ange i så fall att det är en förnyelse i steg 2 av registreringsprocessen.

## Globala webbplatser

Få åtkomst till lokala Panda-webbplatser där du hittar information som är anpassad för varje land på: [www.pandasoftware.com/about/globalsites/](http://www.pandasoftware.com/about/globalsites/).



© Panda Software 2006  
0906-P07GR-S-01