

**Tärkeää!** Lue huolellisesti tämän oppaan kohta **Palveluiden aktivointi**. Osion tiedot ovat erittäin tärkeitä tietokoneen suojauksen kannalta.

# Panda

**MEGA  
DETECTION**

# Internet Security

2008

**Pika-asennusopas**



**PANDA**  
SECURITY

Tämän tuotteen käyttö edellyttää oheisen Pandan käyttöoikeussopimuksen hyväksymistä. Panda Security™. TruPrevent: rekisteröity Yhdysvaltain patenti- ja tavaramerkkihallinnossa (USPTO).

Windows Vista ja Windows-logo ovat Microsoft Corporationin tavaramerkkejä tai rekisteröityjä tavaramerkkejä Yhdysvalloissa ja muissa maissa. Kaikki muut tuotenimet voivat olla niiden omistajien rekisteröityjä tavaramerkkejä. D. L. B-1915-07.

Tuotteen sisältämä roskapostinestoteknologia on MailShellin omaisuutta. Tuotteen sisältämä suodatusteknologia on Cobionin omaisuutta.

Panda Software International, S.L., Buenos Aires 12, 48001 Bilbao, Espanja.

© Panda 2007. Kaikki oikeudet pidätetään.

## > Poista muut virustorjuntaohjelmat

Tärkeää!

Jos koneellesi on asennettu jo jokin toinen virustorjuntaohjelma, varmista, että se on kokonaan poistettu ennen Panda Internet Security 2008:n asennusta.

Poista aikaisempi ohjelma seuraavasti:

1. Valitse Windowsin Käynnistä-painike ja paina Ohjauspaneeli.
2. Valitse Lisää tai poista sovellus (Ohjelmat ja toiminnot, jos käytössäsi on Windows Vista).
3. Valitse poistettava ohjelma ja napsauta Poista (Poista asennus, jos käytössäsi on Windows Vista).
4. Seuraa poisto-ohjelman antamia ohjeita.

Asenna Panda Internet Security 2008 seuraavien ohjeiden mukaan:

1. Aloita asennus: Laita CD tietokoneesi CD- tai DVD-asemaan. Jos olet ladannut Panda Internet Security 2008 -asennustiedoston Internetistä, käynnistä tiedosto ja siirry vaiheeseen 4.
2. Panda Internet Security 2008 aloittaa asennuksen. Jos tietokoneesi käynnistää levyn automaattisesti, mene suoraan kohtaan 3.

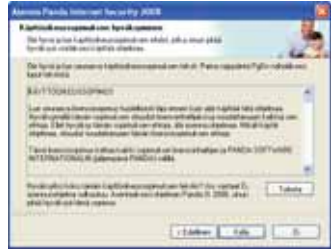
Jos asennat ohjelmaa CD-levyltä, eikä asennus käynnisty, toimi seuraavasti:

- 2a. Kaksoisnapsauta Oma Tietokone -kuvaketta tietokoneesi työpöydällä.
  - 2b. Napsauta hiiren kakkospainikkeella sen CD-/DVD-aseman kuvaketta, jossa levy on.
  - 2c. Napsauta Avaa (hiiren ykköspainikkeella).
  - 2d. Kaksoisnapsauta autorun-tiedostoa, jolloin asennusohjelma käynnistyy.
3. Käynnistä asennus napsauttamalla animoitua kuvaketta.
  4. Valitse asennuksessa käytettävä kieli ja napsauta OK.
  5. Näytölle tulee tervetulonäkymä, jossa näkyvät Panda Internet Security 2008:n sisältämät suojausominaisuudet.

Napsauta Seuraava.

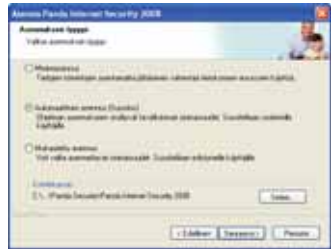


6. Lue lisenssisopimus ja hyväksy se valitsemalla Kyllä. Jos painat Ei, asennus keskeytetään.



7. Valitse seuraavaksi asennuksen tyyppi.

Valitsemalla Automaattinen asennus asennetaan ohjelman kaikki suojaukset, paitsi verkkosisällön valvonta. Voit halutessasi myös vaihtaa asennushakemistoa. Valitse Seuraava jatkaaksesi.



#### HUOMAUTUKSIA:

Tässä ohjeessa on kuvattu Panda Internet Security 2008:n yleisimmät asetukset. Edistynyt käyttäjä voi määrittää asennettavat suojaukset valitsemalla Mukautetun asennuksen.

Oletuksena asennetaan vain kaikkein tärkeimmät suojausmoduulit tietokoneen muistitilasta riippuen. Kaikki suojausmoduulit asennetaan vain, jos tietokoneen RAM-muisti on vähintään 256 Mt.

8. Panda Internet Security 2008 tarkistaa muistin varmistaakseen ohjelman asennuksen viruksettomaan ympäristöön. Tarkistuksen päätyttyä ohjelma näyttää raportin havaituista haittaohjelmista ja niille tehdyistä toimenpiteistä.



Napsauta OK. Panda Internet Security 2008 aloittaa tiedostojen kopioinnin.

9. Tiedostojen kopioinnin jälkeen ohjelma kysyy, haluatko sallia että Panda Internet Security 2008 lähettää tietokoneeltasi havaituista haittaohjelmista tietoa Panda Securitylle.

Lähetettyjä tietoja käytetään ainoastaan yleisen virustilanteen tutkimustarkoituksiin. Lähetettäviin tietoihin ei sisällytetä mitään henkilökohtaisia tietoja.

Napsauta Seuraava.



10. Esiin tulee ikkuna, jossa kehoitetaan aktivoimaan tuotteeseen kuuluvat palvelut Internet-sivustollamme.

Suosittellemme tuotteeseen kuuluvien palveluiden aktivoimista heti, jotta automaattiset päivitykset ja muut palvelut ovat käytössä alusta asti. Voit tehdä aktivoinnin valitsemalla vaihtoehdon Aktivoi palvelut Internet-sivustossa (valittu oletuksena) ja napsauttamalla Seuraava.



Kun olet täyttänyt aktivointilomakkeen Internetissä, saat sähköpostitse tarvittavat tiedot automaattisten päivitysten konfigurointiin ja pääset muihin palveluihin.

11. Asennus on valmis. Tietokone täytyy käynnistää uudelleen, jotta palomuurin suojaus aktivoituu. Varmista, että valitset vaihtoehdon Kyllä, haluan käynnistää tietokoneen uudelleen nyt ja napsauta Valmis.



## > Palvelun aktivointi

Tuotepalvelut on aktivoitava, jotta voit palvelujen voimassaoloaikana:

1. Käyttää päivittäin julkaistavia automaattisia päivityksiä.
2. Käyttää teknistä tukea ja SOS Virus -palvelua, joka vastaa nopeasti tuntemattomien virusten hyökkäyksiin.
3. Käyttää omaa latausaluetta, jossa voit ladata uusimmat saatavilla olevat tuoteversiot ja dokumentaatiot.

Tuotepalvelut on aktivoitava ainoastaan, jos:

1. Olet ostanut tuotteen liikkeestä.
2. Olet ostanut uuden tietokoneen, eikä Panda Internet Security 2008 kuulu osana tietokoneen mukana toimitettuun ohjelmistoon.

Yllämainituissa tapauksissa aktivoi palvelut alla olevien ohjeiden mukaan.

Mikäli olet saanut asiakastietosi sähköpostitse, voit nyt aktivoida ohjelman automaattiset päivitykset noudattamalla Päivityksen asetukset -osiossa olevia ohjeita.



### HUOMAUTUS:

Tuotteeseen saattaa kuulua useita lisenssejä, mutta palvelut aktivoidaan vain kerran. Voit määrittää päivitykset eri tietokoneilla käyttämällä samaa käyttäjänimeä ja salasanaa.

Aktivoi palvelut seuraavasti:

- A - Kaksoisnapsauta Windowsin tehtäväpalkissa olevaa ohjelmakuvaketta (järjestelmäkellon vieressä).
- B - Napsauta Panda Internet Security 2008 -pääikkunassa (oikeassa yläkulmassa) olevaa kysymysmerkkiä ja valitse sitten Aktivoi (Internet).
- C - Internet-selain avautuu. Toimi seuraavasti:
  1. Valitse maa ja kieli.

2. Jos olet aktivoinut jonkin tuotteemme palvelut aiemmin, kerro, haluatko jatkaa niiden voimassaoloa, ja valitse Seuraava. Anna asiakasnumerosi ja sähköpostiosoitteesi. Napsauta Seuraava.

**HUOMAUTUS:**

Jos et muista asiakasnumeroasi, valitse ikkunan alaosassa oleva vaihtoehto. Lähetämme sinulle sähköpostiviestin, joka sisältää tietosi.

Jos et ole aktivoinut tuotteidemme palveluja aiemmin, sinun on määritettävä, oletko ostanut tuotteen yrityskäyttöön. Valitse Kyllä tai Ei ja valitse Seuraava.

3. Syötä tietosi lomakkeeseen. Jatkaminen edellyttää, että täytät kaikki tähtimerkillä merkityt kentät. Seuraavat kaksi kenttää ovat erityisen tärkeitä:

Sähköpostiosoite: Käyttäjätunnuksesi (tärkeät päivitysten määrittämiseksi) lähetetään kyseiseen sähköpostiosoitteeseen. Sähköpostiosoitteen on oltava voimassa oleva, sillä muutoin et voi vastaanottaa tärkeitä tietoja.

Aktivointikoodi: Tämä koodi löytyy tuotekotelosta CD-levyn yläpuolelta.

4. Näyttöön tulee ruutu, jossa tärkeät tiedot ovat. Tulosta nämä tiedot ja säilytä niitä turvallisessa paikassa.

**HUOMAUTUKSIA:**

Merkitse nämä tiedot muistiin, ennen kuin suljet palvelun aktivointiprosessin viimeisen ikkunan. Lähetämme varmuuden vuoksi nämä tiedot myös sähköpostitse lomakkeeseen merkitsemääsi sähköpostiosoitteeseen.

Jos et voi aktivoida palveluja juuri nyt (esimerkiksi siksi, että et voi muodostaa Internet-yhteyttä), ei syytä huoleen: voit suorittaa aktivoinnin milloin tahansa. On kuitenkin erittäin suositeltavaa, että aktivoit tuotepalvelut mahdollisimman pian. Optimaalista suojausta ei voida taata, jos tuotepalveluja ei ole aktivoitu. Aktivoimaton tuote myös lakkaa päivitymästä muutaman päivän kuluessa.

Kun olet aktivoinut Panda Internet Security 2008 -palvelut Internet-sivulla, sinun on määritettävä automaattiset päivitykset.



## > Päivitysten määrittäminen

Panda Internet Security 2008 päivittyy automaattisesti, kun se havaitsee Internet-yhteyden ensimmäisen kerran. Automaattinen päivitys pitää kuitenkin määrittää, jotta se toimisi automaattisesti myös jatkossa.

Voit tehdä tämän noudattamalla seuraavia ohjeita:

1. Kaksoisnapsauta Windowsin tehtäväpalkissa olevaa ohjelmakuvaketta (järjestelmäkellon vieressä).
2. Varmista, että automaattiset päivitykset on valittu toimimalla seuraavasti:
  - a) Napsauta Päivitykset ja tilaus -kohdassa Asetukset.
  - b) Varmista, että Käynnistä automaattiset päivitykset -valintaruutu on valittu.
3. Anna Käyttäjätunnus ja salasana -kohtaan käyttäjätunnus ja salasana, jotka sait tuotepalveluiden aktivoinnin yhteydessä.



### HUOMAUTUS:

Jos et vielä ole aktivoinut tuotteeseen kuuluvia palveluita, tee se nyt Palveluiden aktivointi -osiossa annettujen ohjeiden mukaisesti.

Jos et kirjoittanut tietoja muistiin aktivooidessasi palveluita, ei syytä huoleen. Ne on lähetetty sinulle myös sähköpostitse. Tulosta viesti ja säilytä se. Saatat tarvita tietoja myöhemmin.

Kun olet syöttänyt käyttäjätunnuksesi ja salasanasasi, varmista, että ne ovat oikein napsauttamalla Tarkista tiedot. Internet-yhteyden pitää olla muodostettuna.



### HUOMAUTUS:

Toisinaan (varsinkin jos palvelut on juuri aktivoitu) ohjelma saattaa ilmoittaa tietojen olevan virheellisiä, vaikka ne ovatkin oikein. Yritä siinä tapauksessa myöhemmin uudelleen.

Lopeta toiminto napsauttamalla OK. Nyt Panda Internet Security 2008 päivittyy automaattisesti aina tarvittaessa, Internet-yhteyden ollessa päällä.

## > Järjestelmän tarkistus ja skannaus

On suositeltavaa tehdä ohjelman suojaustason määrittys. Toimi seuraavien ohjeiden mukaan:

1. Napsauta hiiren kakkospainikkeella panda-kuvaketta tehtäväpalkissa (kellon vieressä).
2. Valitse Aloita määrittys. Ohjelma näyttää ilmoituksen tietokoneen turvallisuuden tasosta.



### HUOMAUTUS:

Määrittöksen tason ollessa korkea on tietokoneen suojauksen taso riittävä.

Jos varoituksessa ilmoitetaan, että suojaustaso on keskitasoa tai alhainen, saattaa olla, ettei ohjelma ole vielä päivittynyt. Vaikka Panda Internet Security 2008 päivittyy automaattisesti aina, kun tietokone on yhteydessä Internetiin, voit päivittää sen myös itse koska tahansa toimimalla seuraavasti:

1. Napsauta tehtäväpalkissa (järjestelmäkellon vieressä) olevaa panda-kuvaketta hiiren kakkospainikkeella.
2. Aloita päivitys valitsemalla näytölle tulevasta valikosta Päivitä.



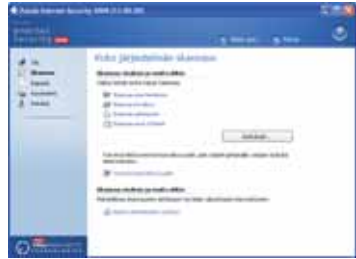
### HUOMAUTUS:

Muistathan, että tietokoneen pitää olla yhteydessä Internetiin päivitystoiminnon ajan.

Kun päivitys on valmis, voit suorittaa suojaustason tarkistuksen.

Nyt on sopiva hetki suorittaa koko tietokoneen skannaus. Toimi seuraavasti:

1. Kaksoisnapsauta tehtäväpalkissa (järjestelmäkellon vieressä) olevaa panda-kuvaketta. Näytölle tulee Panda Internet Security 2008 -ohjelman pääikkuna.
2. Valitse Skanna.
3. Napsauta Skanna koko tietokone. Skannaustoiminto käynnistyy.



Kun toiminto on suoritettu, tietokone on tarkistettu ja suojattu haittaohjelmia, tunkeutumista ja muita uhkia vastaan.

## > Ominaisuudet

Panda Internet Security 2008 on suunniteltu täyttämään vaativimmankin käyttäjän tarpeet, ja kaikki toiminnot ovat vapaasti säädettävissä halutun turvatason saavuttamiseksi.

Tuplaklikkaamalla Panda-kuvaketta tehtäväpalkissa (kellon vieressä) saat auki ohjelman pääikkunan.

Pääikkunasta näet kaikkien suojausten tilan.

Alla luetellaan pääkohdat kustakin suojauksesta.



Lisätietoja suojauksista Panda Internet Security 2008:n sisältämässä Ohjeessa (ohje aukeaa napsauttamalla kysymysmerkkiä ja valitsemalla Tietoa Panda IS 2008 -ohjeesta ohjelman aloitussivulla).

### **Päivitykset ja tilaus**

Panda Internet Security 2008 päivittyy automaattisesti joka päivä. Päivityksissä virustietokantaan lisätään uusien virusten tiedot, jotta ohjelma pysyy ajan tasalla ja pystyy suojaamaan tietokoneen uusimmiltakin viruksilta.

Halutessasi voit suorittaa manuaalisia päivityksiä, käynnistää tai sammuttaa automaattiset päivitykset.

### **Suojaus tunnettuja uhkia vastaan**

Panda Internet Security 2008 tarkistaa kaiken koneeseen saapuvan ja siitä lähtevän liikenteen: sähköpostit, tiedostolataukset ja internetsivujen latautumiset.

### **Suojaus tuntemattomia uhkia vastaan**

Innovatiivisen TruPrevent-tekniikan ansiosta Panda Internet Security 2008 havaitsee ja estää myös sellaiset epäilyttävät uhkat, joiden ominaisuuksia ei ole vielä täysin määriteltä.

### **Palomuuri**

Palomuuri estää luvattomat yhteydet työasemaan ollessasi yhteydessä Internetiin. Kun jokin ohjelma yrittää muodostaa yhteyttä Internetiin (tai toisinpäin), Panda Internet Security 2008 kysyy käyttäjän lupaa yhteyden sallimiseen.

### **Tietokoneen suojaustason valvonta**

Ohjelma määrittää tietokoneen suojauksen tason ja varmistaa riittävän suojauksen Internetin käyttöön.

### **Suojaus verkkohuijauksia vastaan**

Panda Internet Security 2008 suojaa yleisimmiltä verkkohuijauksilta; puhelinyhteyden uudelleenohjaaminen maksulliseen numeroon, henkilökohtaisten tietojen luvaton siirto ja huijareiden ylläpitämien verkkosivujen tunnistus.

### **Tietokoneen suorituskyvyn optimointi**

Ominaisuus parantaa tietokoneen suorituskykyä poistamalla tarpeettomia tiedostoja ja ehyttämällä kiintolevyn.

### **Roskapostin suodatus**

Panda Internet Security 2008 suodattaa roskapostit pois Saapuneet-kansioista (Outlook ja Outlook Express -sähköpostiohjelmissa).

### **Internetin sisällönsuodatin**

Internetsivujen sisällönsuodatuksella, eli lapsilukolla, voidaan estää pääsy tietyt kriteerit täyttävälle sivustoille.

### **Varmuuskopiot**

Varmuuskopiointin avulla voit tallettaa tiedostoja (asiakirjoja, valokuvia, videoita, musiikkia jne.) katoamisen varalta. Varmuuskopiointi on helppoa ulkoiselle levyasemalle, DVD-levylle tai verkon kautta.

### **Ohje**

Ohjelman aloitussivun oikeassa yläkulmassa on kysymysmerkki, josta valitsemalla toiminnon Tietoa Panda IS 2008 -ohjeesta saat yksityiskohtaiset ohjeet ohjelman käytöstä.

### **Usein kysytyt kysymykset**

Ohjelman ohjeesta löydät usein kysytyt kysymykset ja asiantuntijoiden vastaukset niihin.

## Panda Securityn palvelut

Ohjelman aloitussivulla on valinta Palvelut, josta pääset katsomaan saatavilla olevat palvelut rekisteröityneille käyttäjille.

## Omat lataukset

Täältä pääset Panda Securityn sivuille lataamaan Panda Internet Security 2008:n uusimman version ([www.pandasecurity.com/homeusers/downloads/tree/](http://www.pandasecurity.com/homeusers/downloads/tree/)).

## Tekninen tuki Internetissä

Yleisimpiin kysymyksiin löytyy vastaus Panda Securityn Internet-sivuston teknisestä tuesta ([www.pandasecurity.com/homeusers/support/](http://www.pandasecurity.com/homeusers/support/)).

## Tekninen tuki sähköpostitse

Panda Internet Security 2008 ohjelmaan sisältyy maksuton suomenkielinen sähköpostituki, viestin lähetyks joko ohjelman käyttöliittymän kautta tai suoraan osoitteeseen [tuki@fi.pandasecurity.com](mailto:tuki@fi.pandasecurity.com).

Lisäksi tarjoamme Panda Internet Security 2008 -ohjelman käyttäjille maksullista asiakastukea puhelimitse. Kun otat yhteyttä asiakastukeemme, varaa esille asiakasnumerosi, käyttämäsi ohjelma ja versionumero. Puhelin: 0600 414 133 (0,98 €/min + pvm/mpm, puheluja otetaan vastaan arkisin klo 9-12 ja 13-16).

Lisäksi kansainvälinen tuki palvelee ympäri vuorokauden englanninkielellä. Epäilyttävät tiedostot voi lähettää laboratorioomme osoitteeseen [virus@pandasecurity.com](mailto:virus@pandasecurity.com), jossa ne tutkitaan ja tunnistetaan.

## Palautelomake

Mielipiteesi on meille tärkeä. Lähetä meille palautetta ja ehdotuksia Panda Internet Security 2008:aan liittyen.

## Pandan tiedotteet

Voit tilata tietoturva-aiheisia tiedotteita tai käydä katsomassa tiedotearkistoa. Suomenkielisiä tiedotteita voit tilata kotisivujemme kautta [www.pandasecurity.fi](http://www.pandasecurity.fi)

## Pelastuslevykkeet

Voit luoda varmistuslevyksen, jolla voit skannata tietokoneesi käynnistyslohkon ja muun tietokoneen.

## Lähetä epäilyttävät tiedostot PandaLabs:lle

Tarkistuksessa löytyvät epäilyttäväksi luokiteltavat tiedostot voivat olla uuden viruksen tai muun haittaohjelman saastuttamia. Tiedostot voi lähettää ohjelman kautta viruslaboratorioomme tutkittavaksi.

## Tunnistettavien virusten ja uhkien luettelo

Tietoa viruksista ja muista Internetin uhista.

## Turvatieta Internet-sivustolla

Reaaliaikaiset (englanninkieliset) tiedot viruksista ja muista tietoturvaan liittyvistä aiheista.

## Tuotedokumentaatio

Kaikki tuotteeseen sisältyvät dokumentit ovat ladattavissa Panda Securityn sivuilla ([www.pandasecurity.com/homeusers/downloads/docs/product/](http://www.pandasecurity.com/homeusers/downloads/docs/product/)).

## Lisenssin uusinta

Kun tuotteeseen sisältyvät palvelut ovat päättymässä, voit uudistaa lisenssin helposti ja samat tunnukset pysyvät voimassa. Lisenssiuudistuksen voi tehdä joko:

- Panda Security Finlandin jälleenmyyjän kautta
- Panda Security Finlandin verkkokaupan kautta: [www.pandasecurity.fi](http://www.pandasecurity.fi)  
> verkkokauppa (maksu tilisiirrolla)
- kansainvälisessä uusintapalvelussa  
<https://shop.pandasoftware.com/renewals/> (maksu luottokortilla)

## Panda Security

Panda Securitylla on toimisto yli 50:ssä maassa. Maakohtaiset sivut löydät osoitteesta [www.pandasecurity.com/homeusers/media/globalsites/](http://www.pandasecurity.com/homeusers/media/globalsites/).

Panda Securityn paikallistoimisto vastaa Panda Securityn Suomen toiminnoista: virusturvaratkaisujen myynnistä ja jälleenmyyntiverkostosta, markkinoinnista, viestinnästä ja paikallisesta teknisestä tuesta. Toiminta Tampereella alkoi vuonna 1999.

Panda Security Finland

PL 636

33101 TAMPERE

puh: 03 3392 6700 (vaihde, arkisin 8-16)

email: [info@fi.pandasecurity.com](mailto:info@fi.pandasecurity.com)

Suomenkieliset kotisivut [www.pandasecurity.fi](http://www.pandasecurity.fi).

## MEGADETECTION: PANDA SECURITYN UUSI TURVAMALLI

Panda Securityn tarjoama turvamalli perustuu neljään ominaisuuteen. Ne takaavat, että järjestelmä pystyy havaitsemaan yli miljoona virusta ja muuta uhkaa. Megadetection tarjoaa parhaan suojauksen tietokoneellesi.

**1+2+3+4**

### **PYSYVÄ SUOJAUS**

Päivittävät automaattiset päivitykset ja jatkuva tuotekehitys takaavat pysyvän suojauksen Internetin uhkia vastaan.

**1+2+3+4**

### **PROAKTIIVINEN SUOJAUS**

TruPrevent-tekniikka tunnistaa ja torjuu tuntemattomat uhat valvomalla tehokkaasti mahdollisesti epäilyttävää ohjelmien toimintaa.

**1+2+3+4**

### **SYVÄLUOTAAVA ONLINE-SKANNAUS**

Panda TotalScan Pro:ssa käytetyt uuden sukupolven tekniikat mahdollistavat syväluotaavan online-skannauksen. Se havaitsee ja poistaa myös vaikeasti tunnistettavat uhat, jotka voivat jäädä tavanomaiselta suojaukselta huomaamatta.

**1+2+3+4**

### **YMPÄRIVUOROKAUTINEN JA YMPÄRIVUOTINEN TEKNINEN TUKI**

Ympäri vuorokautinen ja ympäri vuotinen tekninen tuki on käytössäsi sähköpostitse ja osoitteessa [www.pandasecurity.com](http://www.pandasecurity.com). Suomenkielisen teknisen tuen yhteystiedot osoitteessa [www.pandasecurity.fi](http://www.pandasecurity.fi).